

IBIMA Catalog Products & Services 2026

#Empowering Industries, Shaping Indonesia's Golden Future 2045



PRODUCT MAPPING

SERVICES

01 - TEBP AMMP

The Executive Business Practice (TEBP)

Lean Industry

Leadership Role

Quality Control Circle (QCC) & Idea Suggestion System (ISS)

5R & Safety

Managing Cost & Profit

Standardization

Total Quality Management (TQM) & Policy Management

02 - Advisory & Consultancy

Lean Management

Lean Supply Chain

PRODUCTS

03 - Simulator

Simulator Tambang (Dump Truck, Ekskavator, Service)

Simulator Pengelasan

Simulator Logistik (Truck, Crane, Forklift)

04 - Cloud Seeding Technology

Analisis Modifikasi Cuaca (Assessment, Perizinan)

Operasi & Produk Modifikasi Cuaca (Drone Seeding, Airborne Seeding, Forecasting Platform, Bahan Semai)

05 - Artificial Intelligence

AI Document Intelligence (Processing, Summarizing, Reporting)

AI For HR (CV Screening & Interview)

AI Safety Detection (CCTV Analysis)

AI Translation (Document, Speech)

Agentic AI (Work Assistant)

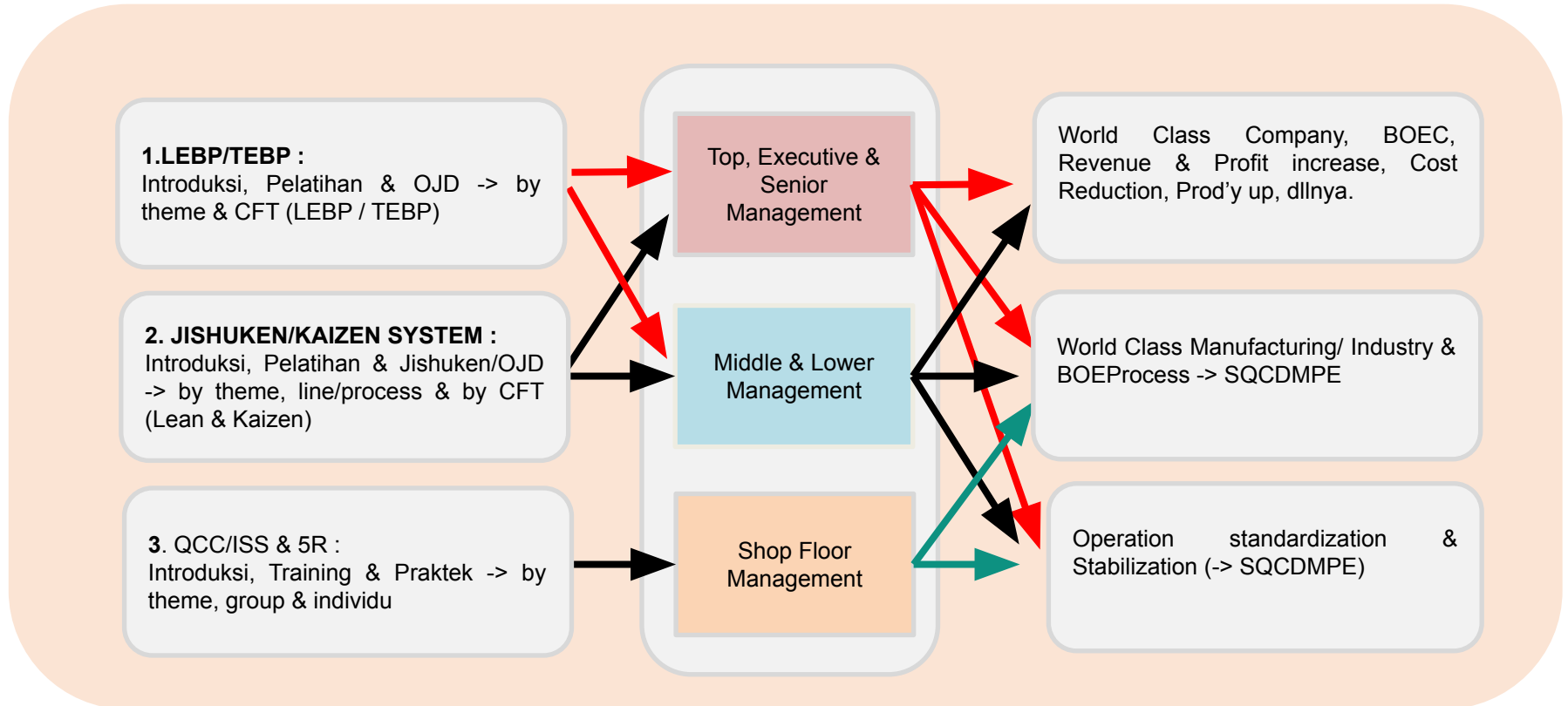


01

TEBP AMMP



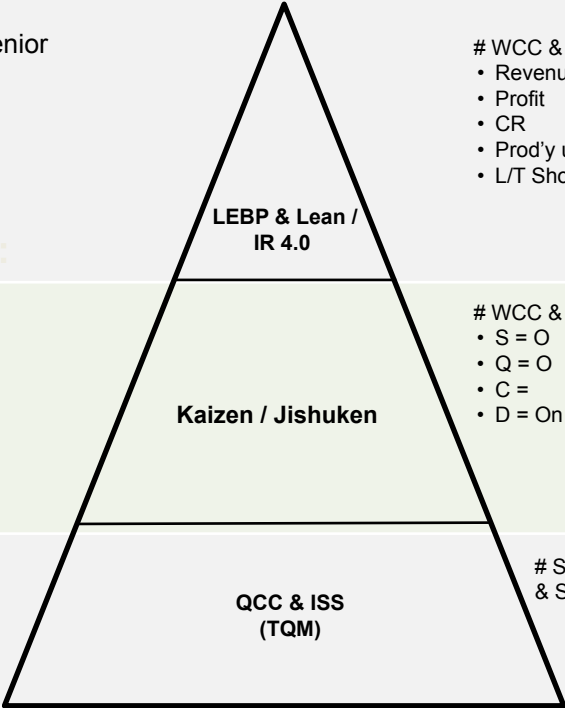
PROGRAM DEVELOPMENT & CULTURE (LEBP/TEBP, JISHUKEN/TEKS & QCC/SS)



IMPROVEMENT ON BUSINESS & INDUSTRY PERFORMANCE (Through Leadership & Executive Development)







Method & Improvement	Management Involvement	Target
<p>1. LEBP/TEBP :</p> <ul style="list-style-type: none"> • Project theme + team (CFT) • LEBP / TEBP (Training & OJD) • Facilitator, Network & Project / Fields 	<p>Top executive, senior management</p>	<p># WCC & BOEC</p> <ul style="list-style-type: none"> • Revenue up • Profit • CR • Prod'y up • L/T Shorten
<p>2. JISHUKEN/KAIZEN SYSTEM :</p> <ul style="list-style-type: none"> • Project theme + CFT • Lean & Kaizen (Training & OJD) • Kaizen / Jishuken Director, Kaizen man & Admin / Controller 	<p>Middle & Lower Management</p>	<p># WCC & BOEC</p> <ul style="list-style-type: none"> • S = O M = • Q = O P = • C = E = O • D = On Time
<p>3. QCC/ISS & 5R :</p> <ul style="list-style-type: none"> • QCC (ISS) theme -> Group Leader • Workplace Vitality 	<p>Shop Floor Management</p>	<p># Standardized work & SQCDMPE</p>



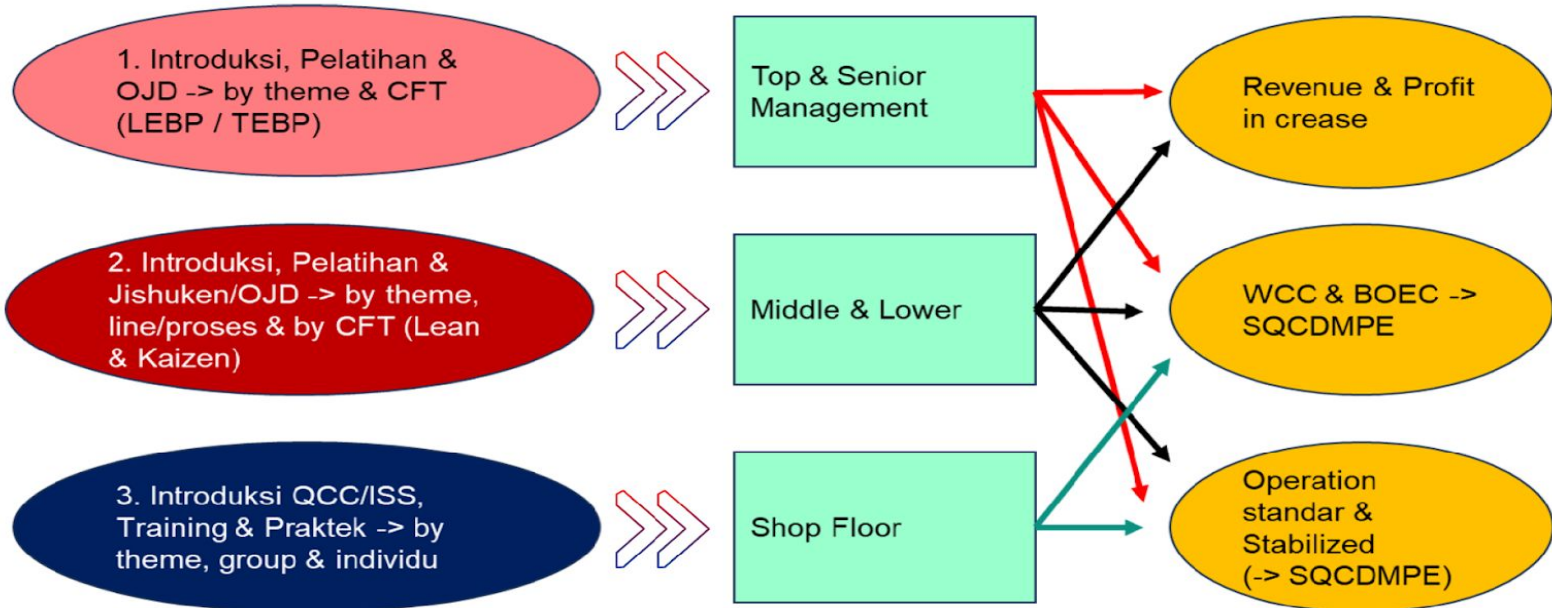


Implementation project example

No	Company	Benefit	Step	Implementation
1	TEBP (Training & OJD) AMMP (Lean industry) Adaro Innovation Convention (QCC/SS)  By Group & CFT → Innovation culture	Cost Reduction (Lead time, Productivity & Divisi → Implementation Genba → Leader & Eksekutif Bisnis	1. Thema Improvement 2. Training 3. OJD Project  TEBP → PDCA / 8 Step + OJD → 3x / 7 Months	1. 1 Month- discussion 2. 1 Bulan - implementation 3. 3 months - OJD • Initial Problem (Step 1 – 4) • Implementation (Step 5 – 6) • Evaluation (Step 7 – 8)

No	Company	Benefit	Project
1	Improvement Forum (Jishuken) Suggestion System, QC Leader Practical Problem Solving SHE Improvement Quality Control Circle  By Group	CR and improvement S-QCD by Plant	TEKS : Executive Kaizen System  9 / 12 Step Kaizen (i Jishuken) → Kaizen Man 5R, Safety Hazard Map, Visualizes, etc.

POLICY & REGULASI PERUSAHAAN



WCC : World Class Company

BOEC : Best Operational Excellence Company

SQCDMPE : Safety, Quality, Cost, Delivery, Morale, Productivity, Environment



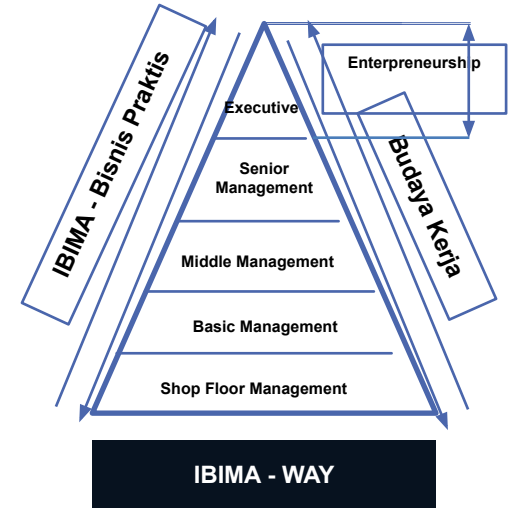
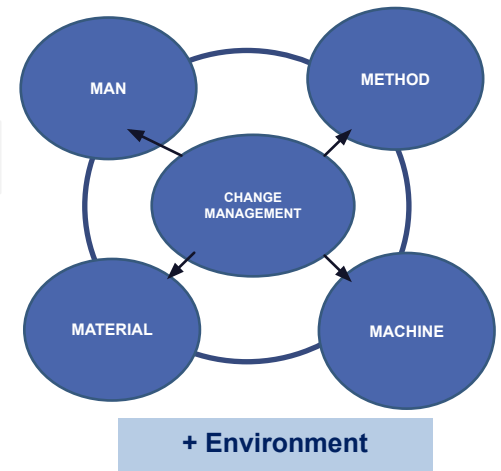
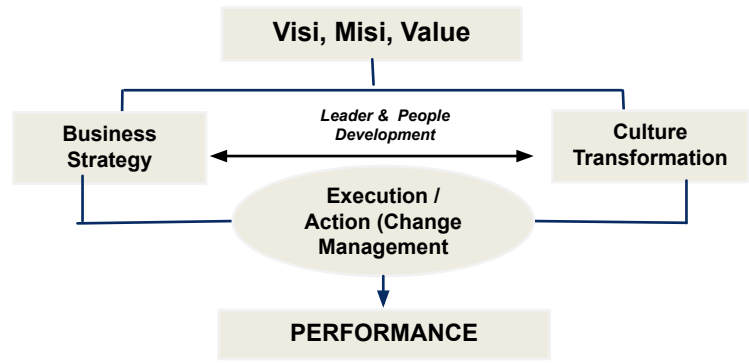
02

LEAN ENTERPRISE CONSULTACY

“Building Business & Industry Transformation through Lean Enterprise and Business Practices Application”

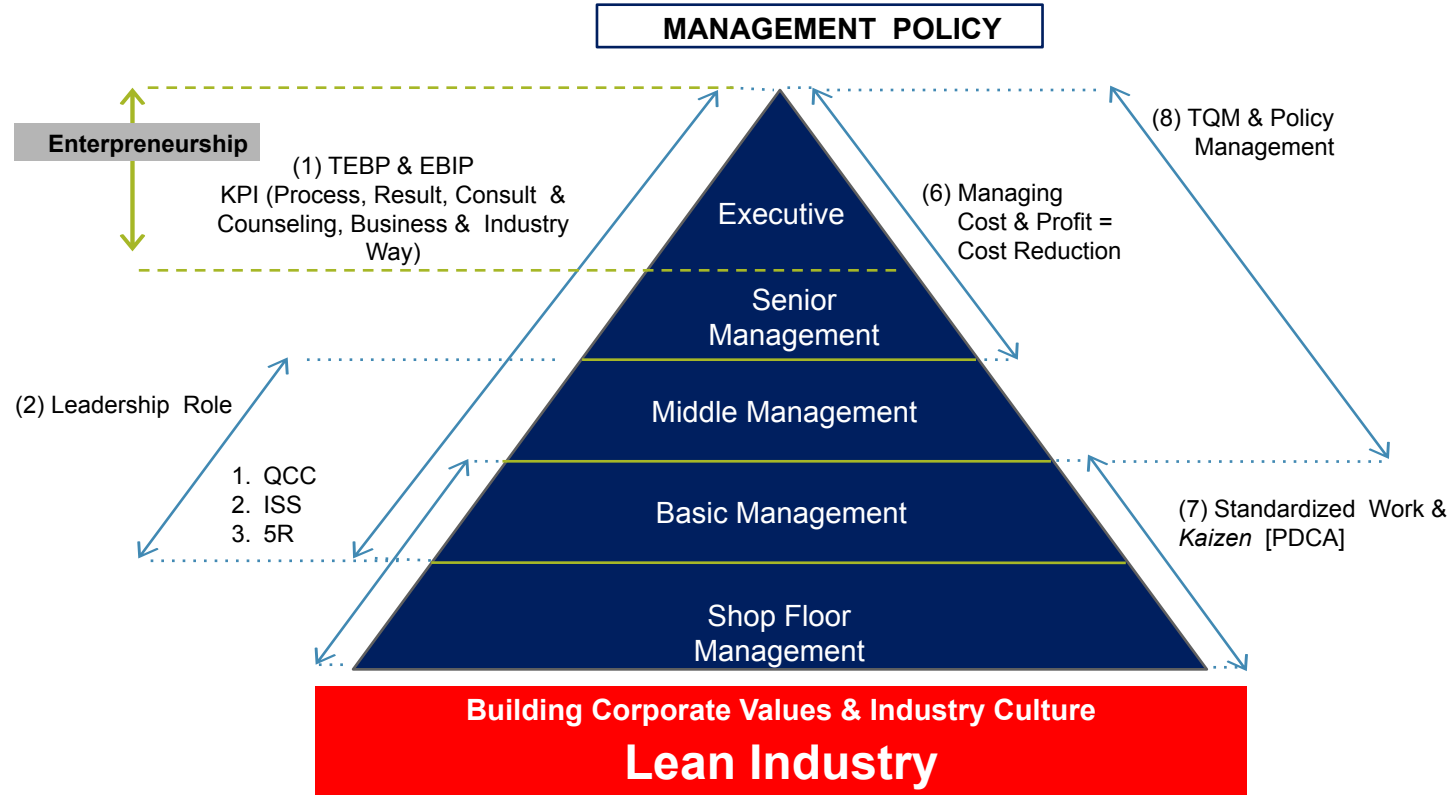
By referring to the formation of company values and culture, IBIMA support an integrated training between industry & *business practices* and *technical competencies* with ***mindset*** and ***leadership competencies*** which are a complete combination of *technical/hard skills* competencies and *also soft skills competencies*, which is very important in building company values and culture in the current **Industry 4.0 Era**. With reference to **the Lean Enterprise & Business Management System**, **IBIMA Way** shapes business practices and company/industry culture in a sustainable manner (*Plan, Do, Check, Action*) based on the company's values.

Change Management

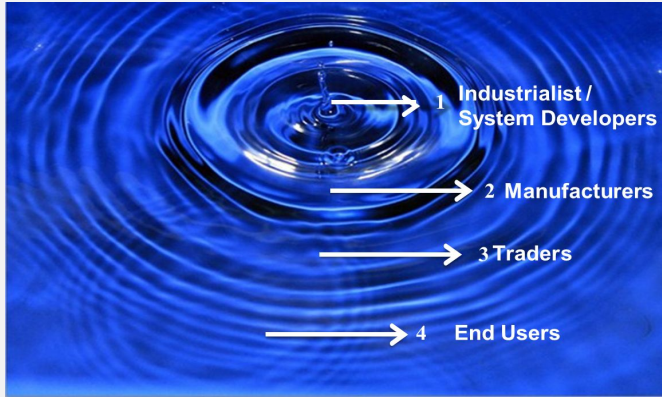


Lean Industry/ Enterprise Development System Implementation

Human Resources Empowerment



Wave based strategy



Lean manufacturing/Industry Is a way to get more and more ... With less and less ... Lean thinking. womack - jones

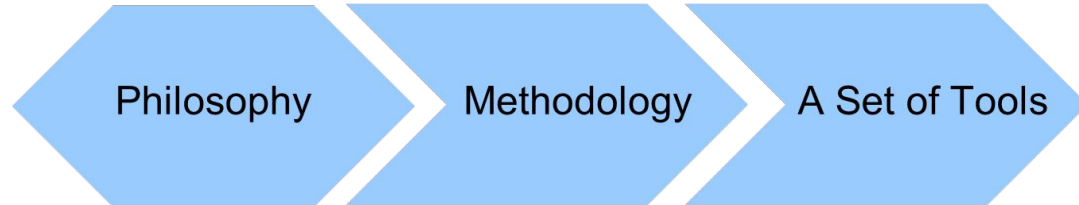


V-S-L

Direction : Formation Value, System, Leadership, (V-S-L)

- Roadmap Industrial Development
- Increased industry contribution to GDP

Lean industry is not just one piece flow and is not just for the factory



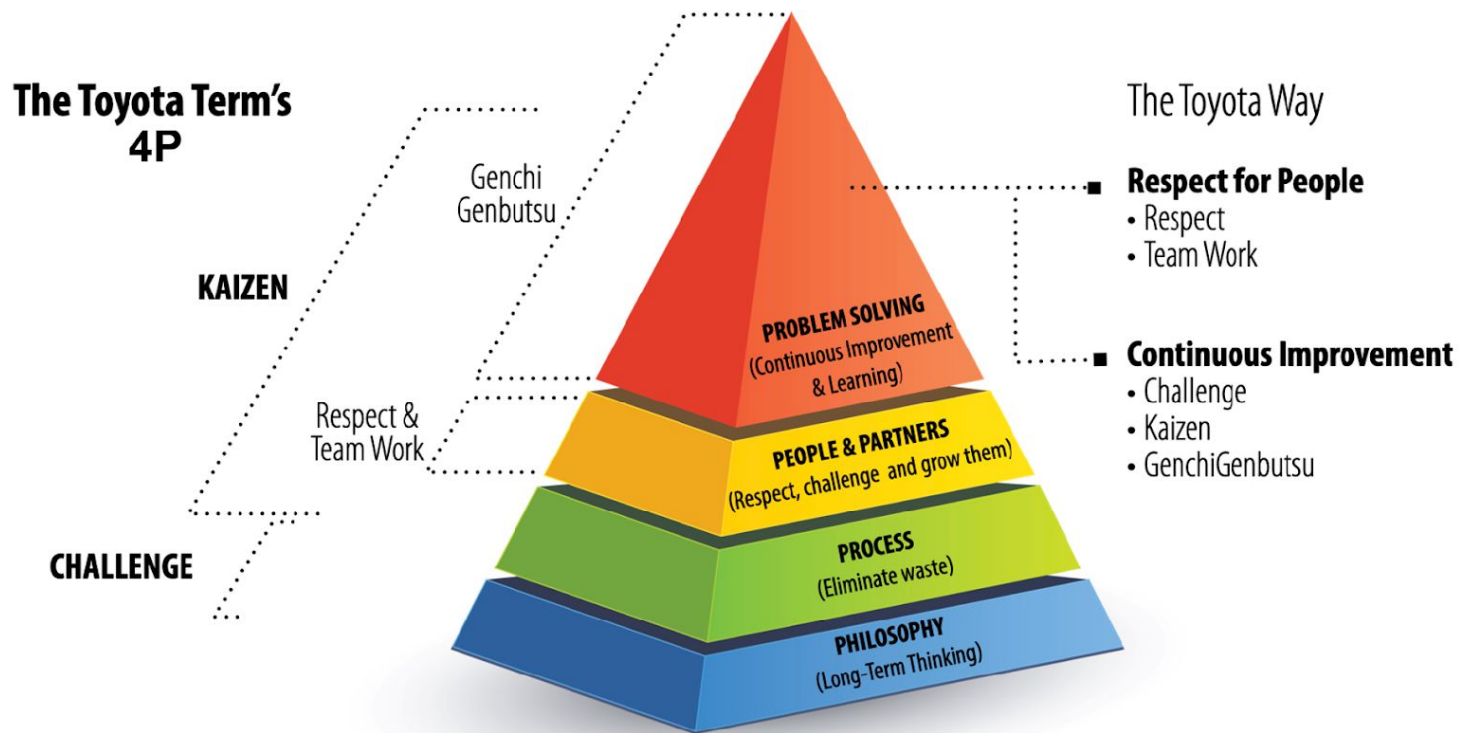
Producing what's needed , when it's needed , with the least amount of resources at the pull of the customer

Value stream through a new set of eyes and to identify and eliminate waste in a structured and proactive approach

To be deployed across the entire business enterprise to objectively assess the current state , and to continuously improve



VALUE : TOYOTA WAY & 4P





03

SIMULATOR

SIMULATOR BENEFIT

1

Safety & Risk Reduction

Operators can practice in dangerous scenarios without the risk of real accidents.

2

Efficiency & Productivity

Simulations accelerate skill mastery and minimize operational errors.

3

Cost Savings

Reduces fuel consumption, machine wear, and the risk of damage due to operator error.

4

Adaptation of New Technologies

Workers can train with the latest technology without disrupting mine operations.

5

Performance Evaluation & Improvement

The monitoring system helps measure operator performance and adjust training effectively.

Lebih dari Sekadar Latihan,

Simulator Mendorong Produktivitas!





VSIM MINING SIMULATOR

Increasing profitability

In the mining industry requires the right strategy, especially in terms of operator safety and productivity. VSIM Mining Simulator is here as a solution to train operators more effectively, reduce the risk of accidents, and improve work efficiency.

Various dangerous scenarios

With advanced simulation technology, VSIM helps operators deal with various dangerous scenarios in a safe environment, so they are better prepared to make decisions in real-world situations.

Reduce operational costs & increase safety

The use of this simulator has also been proven to be able to reduce operational costs, reduce unexpected maintenance, and improve overall work safety.



VSIM MINING

ADV 3

VSIM ADV3 Simulator adalah simulator pelatihan inovatif yang dirancang untuk melatih operator alat berat secara efisien dan aman. Simulator ini mampu mereplikasi pengoperasian alat berat seperti CAT 777D dan HD 785, memungkinkan peserta pelatihan untuk menguasai teknik mengemudi dan pengendalian kendaraan dalam berbagai kondisi operasional.

Monitor

Tampilan grafis resolusi tinggi dengan 3 monitor/layar utama

Skenario Dinamis

Akses berbagai skenario realistis dengan pembaruan berkala.

Desain Modular

Fleksibel untuk disesuaikan dengan kebutuhan spesifik dan perkembangan di masa depan.

Platform Gerak

Memberikan pengalaman simulasi nyata bagi operator.

Medan Dinamis

Menyesuaikan skenario latihan sesuai lingkungan yang diinginkan.

Integrasi LMS

Sinkronisasi data pelatihan dengan sistem manajemen pembelajaran yang ada.





VSIM MINING ADV 6

VSIM ADV6 Simulator adalah simulator pelatihan modern yang dirancang khusus untuk mengasah keterampilan pengoperasian alat berat seperti CAT 6030 dan PC2000. Simulator ini menawarkan pengalaman realistis dengan mereplikasi kontrol, lingkungan kerja, serta skenario operasional yang biasanya dihadapi di lapangan.

Monitor

Tampilan grafis resolusi tinggi dengan 6 monitor/layar utama

Skenario Dinamis

Akses berbagai skenario realistis dengan pembaruan berkala.

Desain Modular

Fleksibel untuk disesuaikan dengan kebutuhan spesifik dan perkembangan di masa depan.

Platform Gerak

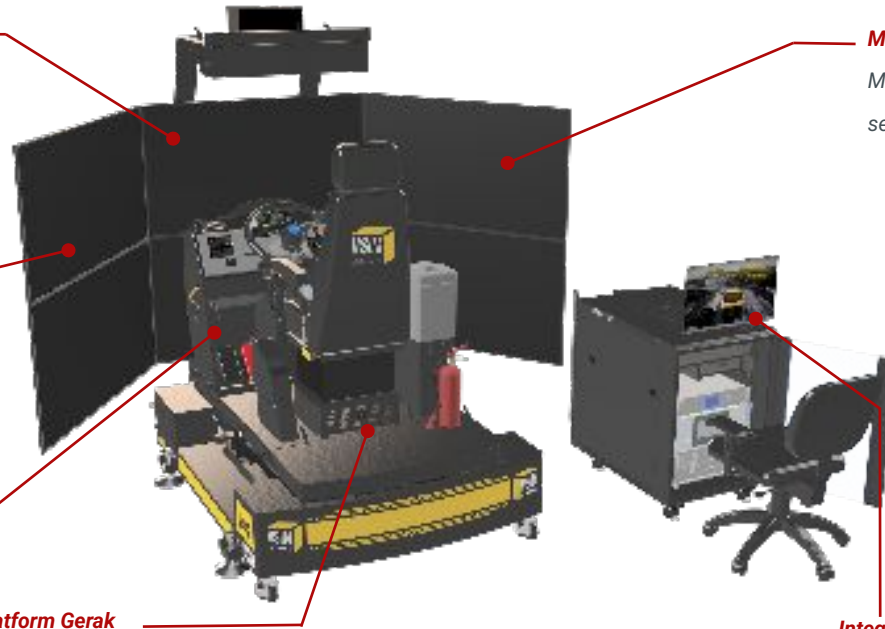
Memberikan pengalaman simulasi nyata bagi operator.

Medan Dinamis

Menyesuaikan skenario latihan sesuai lingkungan yang diinginkan.

Integrasi LMS

Sinkronisasi data pelatihan dengan sistem manajemen pembelajaran yang ada.



VSIM PRODOME 3

VSIM PRODOME 3 menghadirkan pelatihan canggih untuk operator alat berat tambang dengan kontrol autentik dan skenario operasional realistis. Dilengkapi proyektor kubah beresolusi tinggi, simulator ini menciptakan pengalaman imersif yang meningkatkan presisi, efisiensi, dan keselamatan kerja di lingkungan tambang.



Medan Dinamis

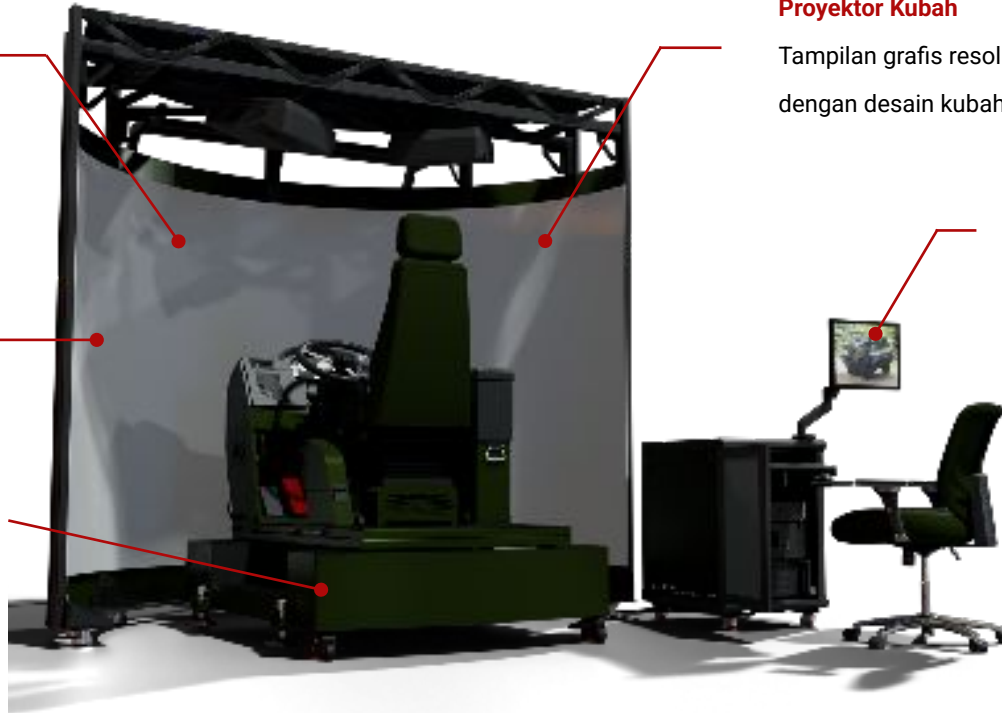
Sesuaikan skenario latihan sesuai lingkungan yang diinginkan.

Skenario Dinamis

Akses berbagai skenario realistis dengan pembaruan berkala.

Platform Gerak 3 DOF

Memberikan pengalaman simulasi nyata bagi operator.



Proyektor Kubah

Tampilan grafis resolusi tinggi dengan desain kubah setengah bola.

Integrasi LMS

Sinkronisasi data pelatihan dengan sistem manajemen pembelajaran yang ada.



Desain Modular

Fleksibel untuk disesuaikan dengan kebutuhan spesifik dan perkembangan di masa depan.



ADVANTAGE- VSIM Mining Simulator



Mobile Design

Ringan dan mudah dipindahkan antar ruang kelas atau site dengan sistem mobilisasi yang praktis.



Dynamic Terrain

Peta tambang dapat disesuaikan dengan berbagai kondisi jalan dan sudut kemiringan untuk meningkatkan tantangan pelatihan.



LMS Integration

Data pelatihan bisa langsung terhubung ke LMS perusahaan atau rekanan untuk analisis yang lebih mendalam.



Dynamic Events

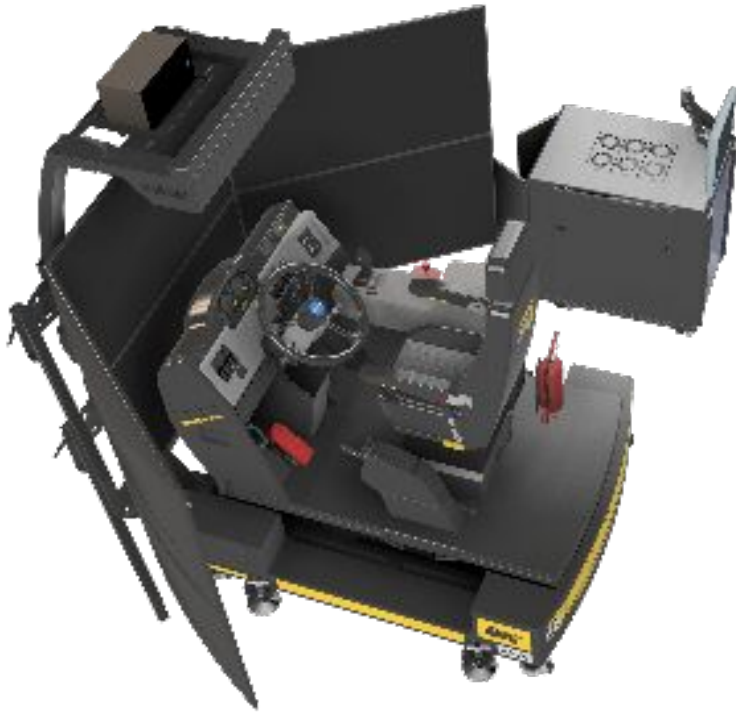
Lebih dari 50 skenario latihan berdasarkan kejadian nyata, lengkap dengan pencatatan kesalahan operator.



Modular Kit

Simulator dapat ditukar dengan unit lain dalam platform yang sama tanpa kehilangan fungsi utama.

Future investment



Produk Indonesia

Dikembangkan dan diproduksi secara lokal dengan teknologi canggih.



Kualitas Internasional

Memenuhi standar global untuk akurasi, kenyamanan, dan keamanan.



Nilai Tingkat Komponen Dalam Negeri (TKDN) Tinggi

Mengutamakan penggunaan komponen lokal untuk mendukung industri dalam negeri.



Layanan Purna Jual Terjamin

Dukungan cepat dan tepat, termasuk perawatan, pelatihan, dan pembaruan sistem.



Produk yang Dapat Dikustomisasi

Simulator dapat disesuaikan dengan kebutuhan spesifik industri.



04

CLOUD SEEDING TECHNOLOGY

IBIMA Joint Operation



powered by IBIMA

"The program initiated by IBIMA Indonesia as a manifestation of **Kaizen Lean Management** to help companies improve **Operational Productivity** and **Resource Utilization Efficiency** with **Weather Modification Technology**."

Layanan Jasa

Produk

ANALISIS MODIFIKASI CUACA

Assessment Area Target Operasi

Perizinan & Koordinasi

Data & Laporan

OPERASI MODIFIKASI CUACA

Jenis Operasi Modifikasi

Persiapan & Mobilisasi

Pelaksanaan & Evaluasi Harian

PRODUK MODIFIKASI CUACA

Bahan Semai

Metode & Armada Operasi

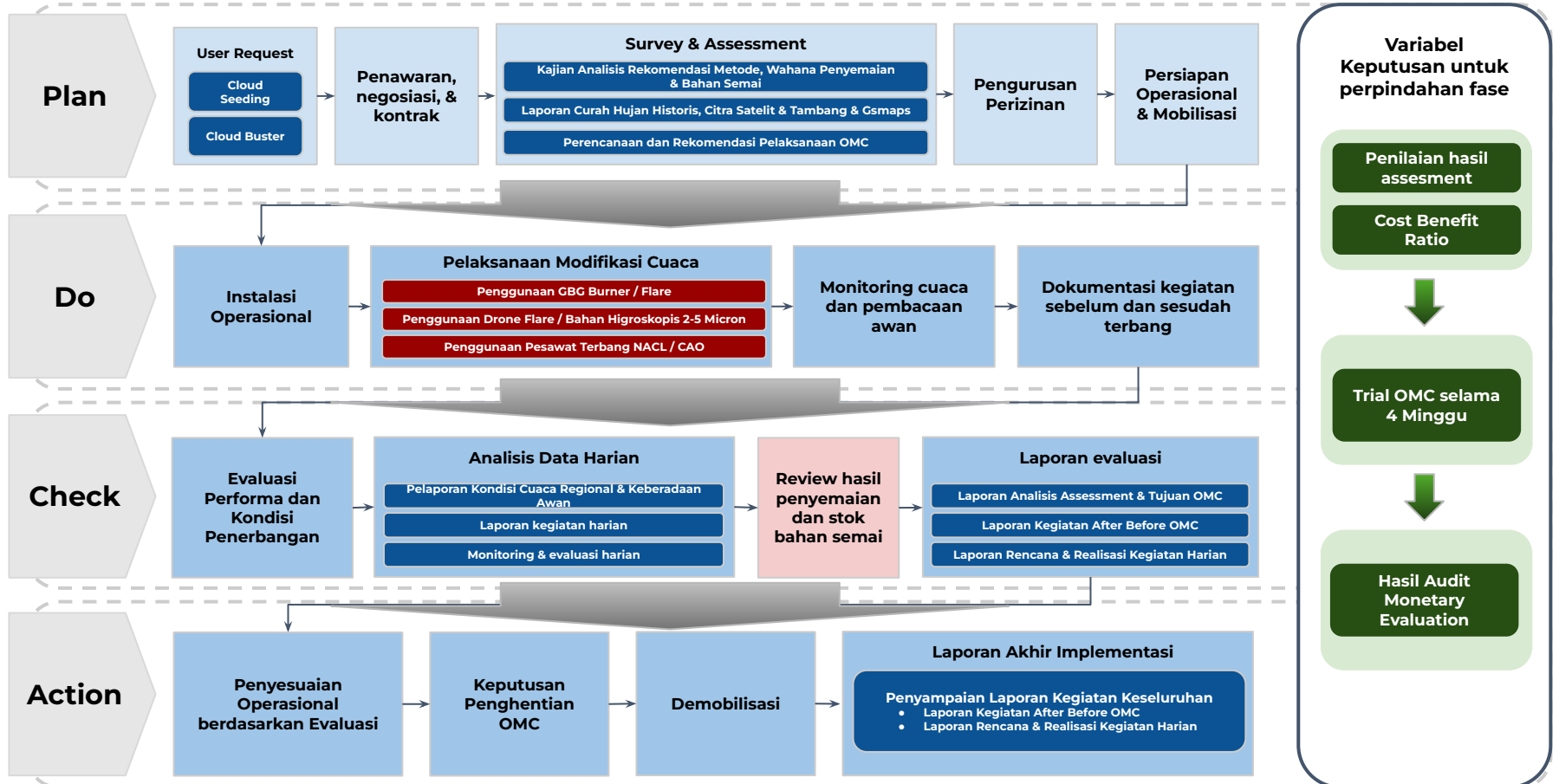
Sistem & Perangkat Pendukung

General Process Operation

ANALISIS MODIFIKASI CUACA

OPERASI MODIFIKASI CUACA

PRODUK MODIFIKASI CUACA

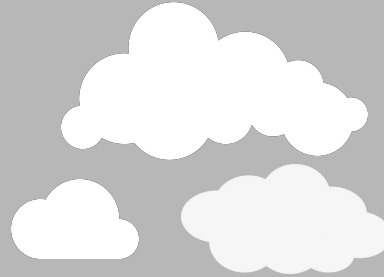


Weather Modification Mechanism

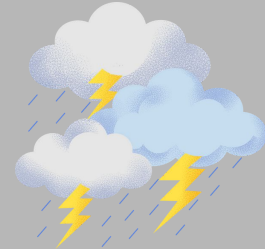


reduced

humidity = 40%
kec angin < 10kn
CCN < 100 p/cm³
Ukuran 2 mikron



humidity > 67%
kec.angin < 10knot
CCN > 100 p/cm³
Ukuran 20 mikron



enhanced

humidity > 80%
kec.angin < 10knot
CCN > 200 p/cm³
Ukuran 200 mikron



1

Airplane deployed

Active seeded (10.000-20.000ft)

Coverage max. 100.000Ha



2

Airplane powder seeded

Active seeded

(10.000-20.000m)

Coverage max. 100.000Ha



3

Drone seeded active

seeded 300-5.000m

Coverage max. 50.000Ha



GBG Ground Base

Passive seeded 0-100 m

(oregenic)

Coverage max. 10.000Ha

Rocket flare seeding

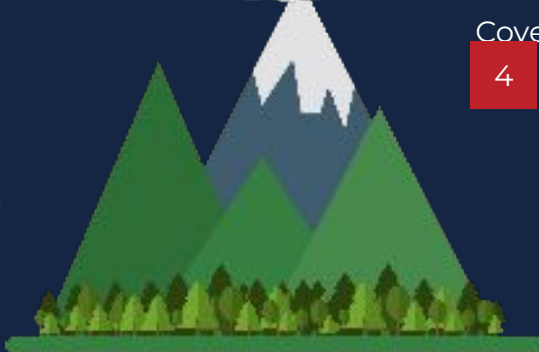
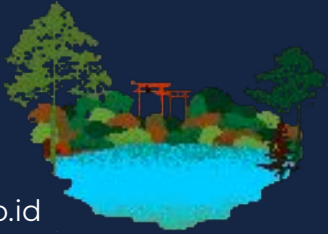
Active seeded

(10.000-20.000m)

Coverage max. 100.000Ha

5

4



OPERASI MODIFIKASI CUACA

IBIMA Indonesia bersama mitra kami mendorong inovasi anak bangsa sebagai basis utama dalam **menciptakan teknologi modifikasi cuaca**. Kami menawarkan **empat metode penghantaran bahan semai** dalam teknologi modifikasi cuaca, antara lain:



AIRBORNE SEEDING

Penyebaran awan untuk **menambah atau mengurangi curah hujan (skala makro)**

Pesawat terbang khusus (CASA A-212, Caravan, Piper Seneca) yang telah dimodifikasi

200.000 Ha



GROUND BASED GENERATOR PENAMBAH CURAH HUJAN

Penambahan curah hujan dengan pembakaran **bahan semai NaCl Higroskopis Mikropartikel 2-5 mikron**

Ground Based Generator ditempatkan di titik tertentu dengan memanfaatkan angin orografik

25.000 Ha



GROUND BASED GENERATOR BURNER PENGURANGAN CURAH HUJAN

Pengurangan curah hujan dengan pembakaran **bahan semai CaCl₂ dan metanol** untuk mengganggu pembentukan awan hujan

Ground Based Generator Burner membakar campuran CaCl₂ dan metanol pada **suhu tinggi hingga 900°C**

25.000 Ha



DRONE SEEDING

Pengurangan curah hujan dengan pembakaran **bahan semai mikro partikel higroskopis 2-5 mikron**

Pesawat nirawak (drone) tipe Multirotor (Copter Harris Hybrid 2-tak) dan VTOL yang dimodifikasi

25.000 - 100.000 Ha

Metode

Jenis Operasi

Metode & Armada Operasi

Coverage Area

Latar Belakang

1.

Ketergantungan produksi terhadap cuaca

Operasional pertambangan batubara PT XXX sangat dipengaruhi oleh curah hujan tinggi dan variabilitas iklim yang sulit diprediksi.

2.

Dampak hujan berlebih

Hujan berlebih berdampak langsung pada produktivitas dan keselamatan, termasuk **gangguan** hauling dan blasting, genangan di pit, penurunan kualitas jalan tambang, serta peningkatan biaya operasional.

3.

Diperlukan solusi

Teknologi Modifikasi Cuaca (TMC) diterapkan sebagai solusi untuk mengendalikan distribusi dan intensitas hujan di area kritis tambang, guna memperluas window operasional dan menjaga stabilitas produksi.



Lokasi Site :
XXX
Titik Aksi TMC : xxxxx
Periode Aksi TMC : 14
Juli 2025 - 31 Jan 2026

Cakupan Modifikasi Cuaca



Layanan

Cakupan Teknis Layanan

1. Operasional layanan hidrometeorologi **24 jam / 7 hari**
2. Pemantauan cuaca real-time melalui **AWS** di titik kritis (CHPP)
3. Penyusunan **prediksi cuaca harian & periodik**
4. Pencatatan aktivitas pendukung TMC
(data flight & penggunaan bahan semai)

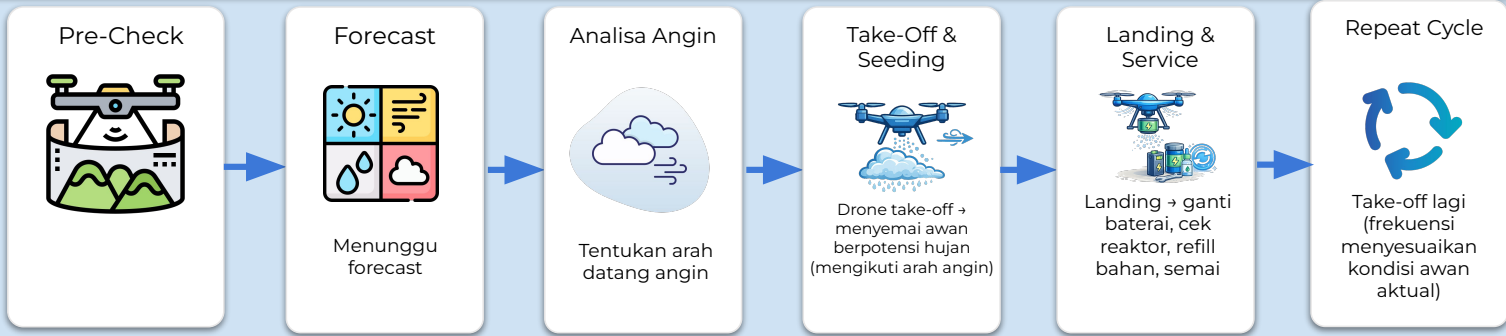
Metodologi

Metodologi Singkat

1. Akuisisi data cuaca **real-time AWS** sebagai observasi utama
2. Analisis & prakiraan cuaca:
 1. **Windy** sebagai baseline
 2. Dikombinasikan dengan **metode prediksi internal**
3. Validasi hasil prakiraan **bulanan**
(prediksi vs kondisi aktual lapangan)
4. Dokumentasi operasional sebagai **dasar evaluasi kinerja**

Alur Operasional TMC & Dampak Penghentian Operasi Saat Hujan

Alur Operasional Modifikasi Cuaca (TMC)



Alur Penghentian Operasional PT XXX (Rain)



Case OMC PT XXX



Persiapan Shift Pagi



Persiapan Shift Malam



Persiapan Drone Terbang



Drone Terbang di Udara



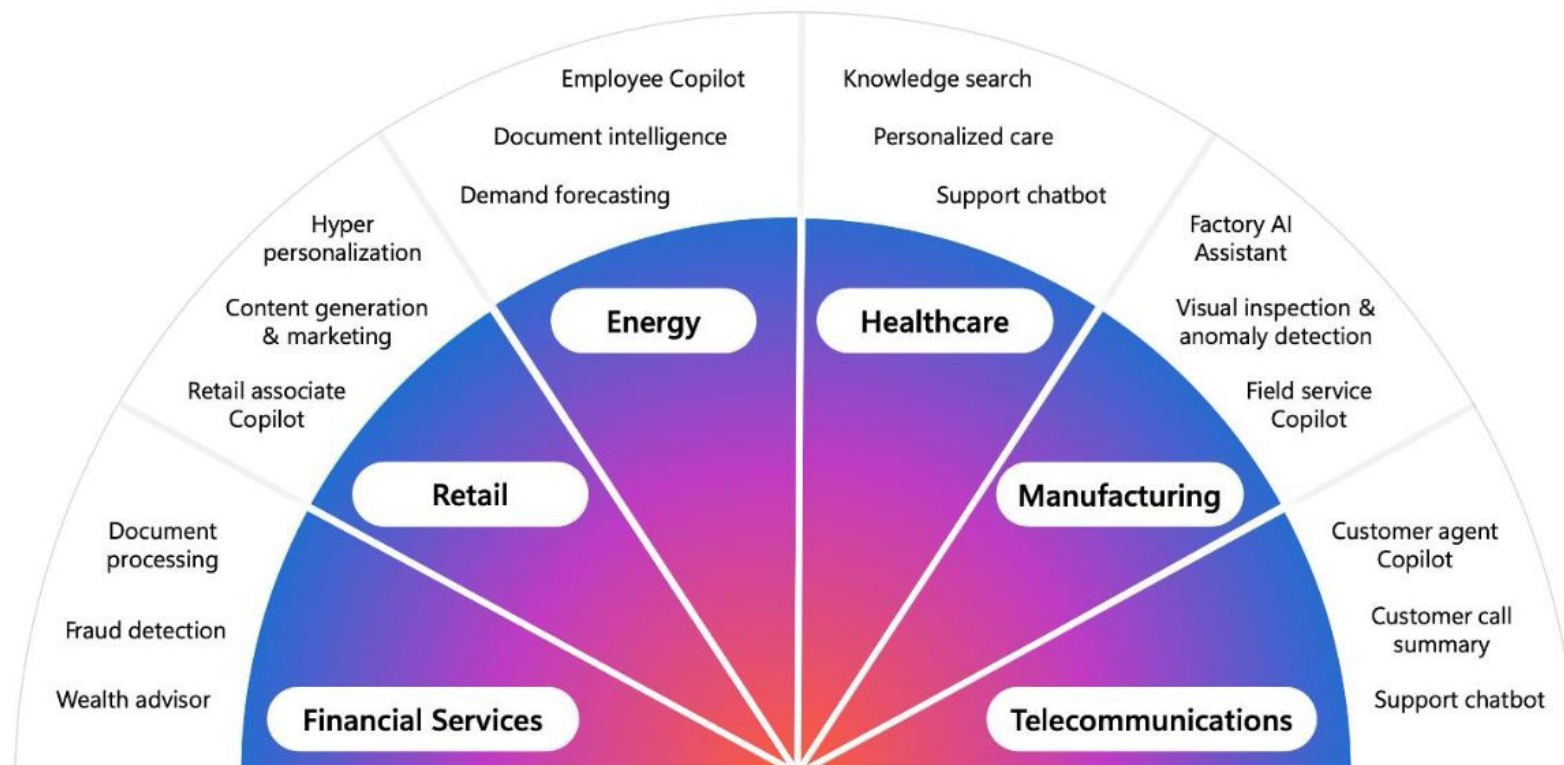
Drone Mendarat



05

ARTIFICIAL INTELLIGENCE

Intelligent apps are transforming many industries...



Build Intelligent Apps with Azure AI Service



AI Sales Agent

personalize customer support by identifying needs and insights through conversational agent solutions. It can also detect emotions and language nuances—even when customers use slang.

Document Translation

Uses AI to translate documents across formats, supports custom glossaries for consistent terminology, & preserves original formatting in the translated output.

Document Intelligence

Summarizing documents, managing support tickets, processing invoices, or publishing reports.

Speech Translation

Azure AI enables real-time multilingual voice translation, integrates with platforms like Teams, enhances global meeting inclusivity, boosts productivity, scales across enterprises, and reduces interpreter costs.

Computer Vision

AI Object Detection integrates with existing CCTV to identify safety violations (helmets, vests, masks), trigger alerts, generate daily reports, automate OHS audits, and enhance workplace safety culture via dashboard integration.

Dashboard Interactive

Generates insights, visualization, can connect from ERP or another cloud. Responds to user requests in natural language. Automates data handling for real-time, effortless decision-making.

AI For HR

Support Hiring process by reduce timespan to review CV in a bulk. managing early step interview handled by AI. This process involves analytics that score candidates based on their quality.

Agentic AI - Work Assistant

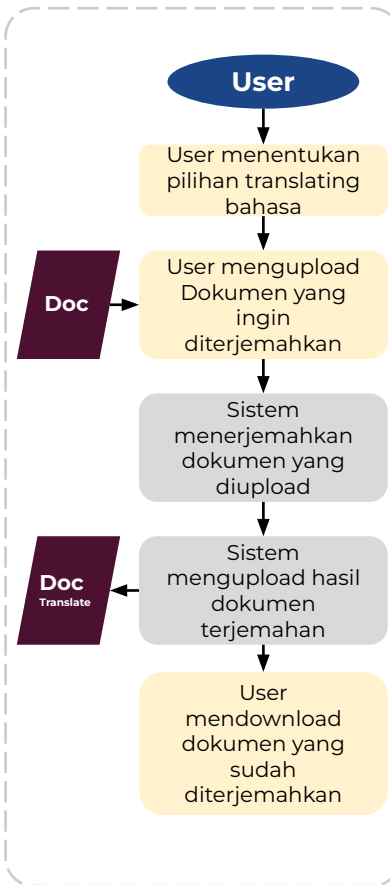
capable of handling repetitive tasks, making decisions, and collaborating with humans or other agents to drive productivity.

Deskripsi

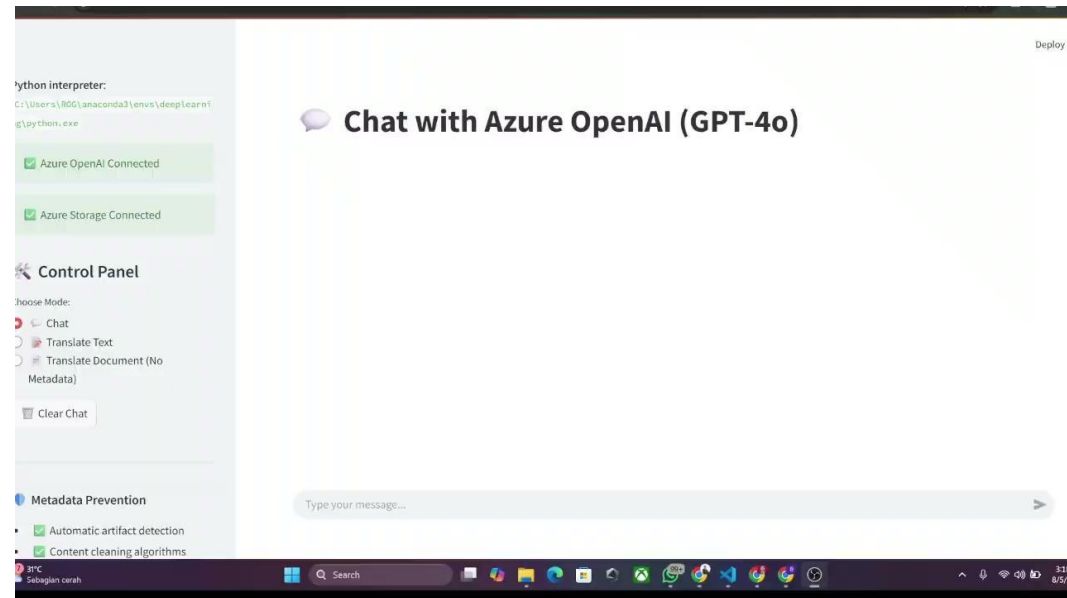
AI Document Translation adalah layanan **penjerjemahan dokumen** berbasis Azure yang mampu **menerjemahkan berbagai format file** (Word, PDF, PowerPoint, dll.) secara otomatis. Teknologi ini **menjaga tata letak, format, serta konteks bahasa** sehingga hasil terjemahan tetap akurat dan konsisten.

Benefit

- 1. Penghematan Biaya**
Mengurangi kebutuhan penerjemahan manual hingga 50–70%.
- 2. Percepatan Ekspansi**
Membuka akses pasar global lebih cepat dengan dokumen siap pakai.
- 1. Produktivitas Tinggi**
Tim bisa fokus ke aktivitas strategis, bukan pekerjaan rutin.



Demo Penggunaan AI for Document Translation



Contoh Kasus :

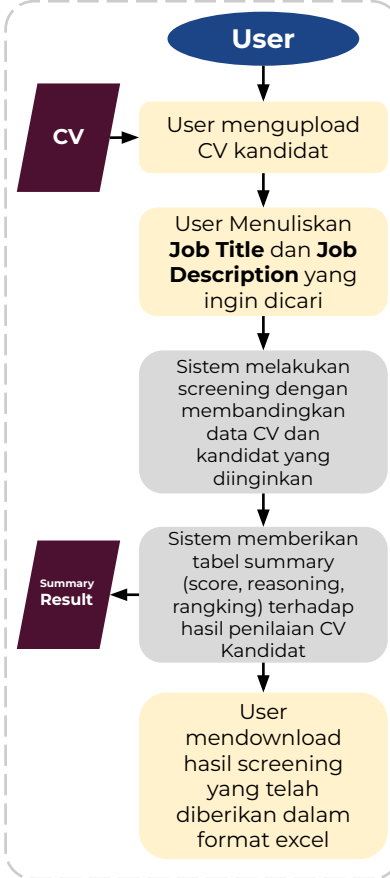
1. Menerjemahkan kontrak kerja karyawan asing ke bahasa lokal.
2. Membuat invoice ekspor-impor dalam bahasa partner bisnis.
3. Menerjemahkan materi pemasaran dan company profile untuk calon investor luar negeri

Deskripsi

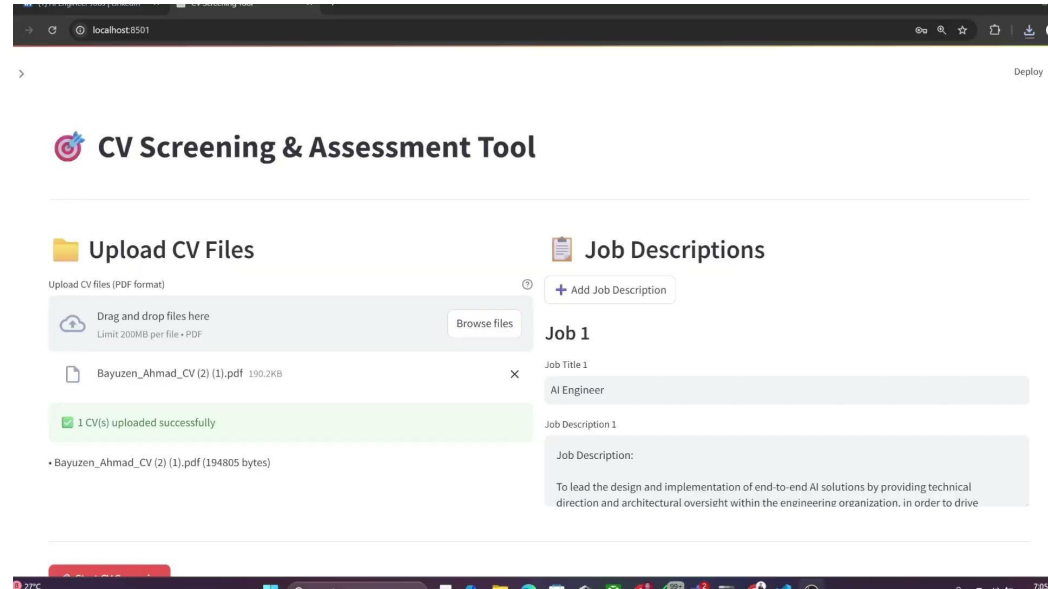
AI for HR CV Screening adalah solusi berbasis Azure yang secara otomatis menganalisis dan menyaring CV kandidat serta membantu HR menemukan talenta terbaik dengan lebih cepat dan objektif.

Benefit

- 1. Efisiensi Rekrutmen**
Mengurangi waktu screening kandidat hingga 70%.
- 2. Kualitas Kandidat Terjamin**
Fokus pada kandidat yang paling sesuai dengan kebutuhan bisnis.
- 1. Pengurangan Biaya HR**
Meminimalisir beban kerja manual, memungkinkan tim HR fokus pada strategi pengembangan talenta.



Demo Penggunaan AI for HR CV Screening



Contoh Kasus :

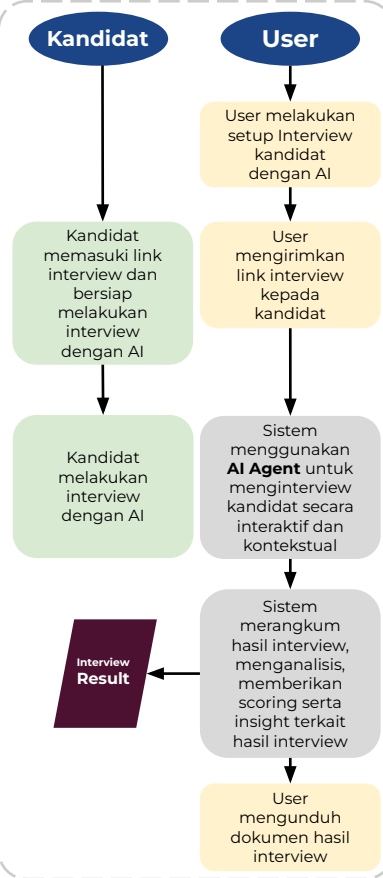
1. Menyaring ribuan CV posisi IT Developer dalam program rekrutmen massal.
2. Memfilter kandidat Sales Executive berdasarkan pengalaman relevan.
3. Membantu memilih kandidat Supervisor produksi sesuai kualifikasi.

Deskripsi

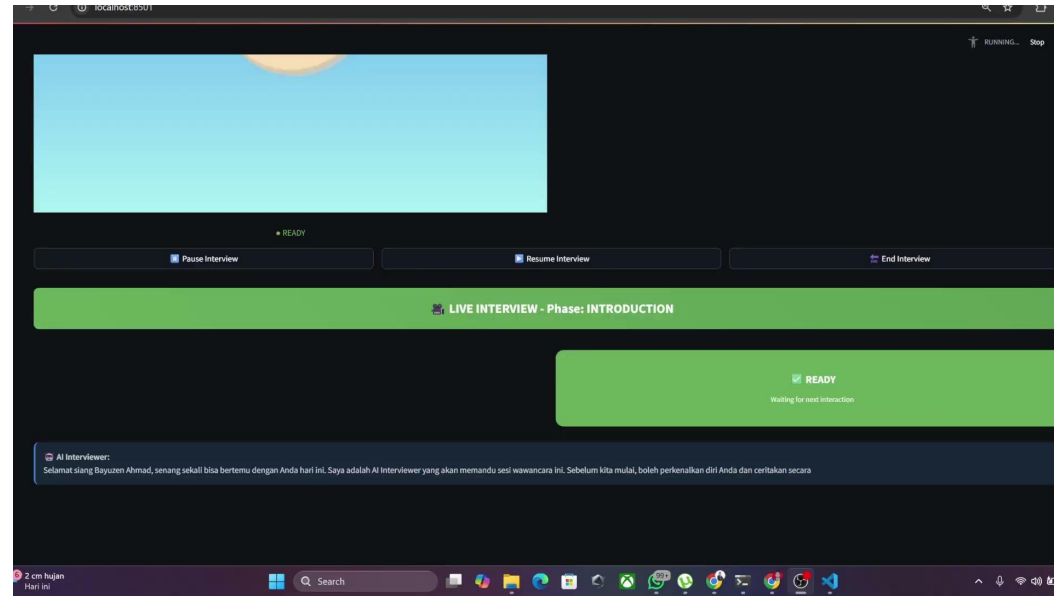
AI for HR Interview adalah solusi berbasis Azure yang membantu perusahaan **melakukan wawancara kandidat secara otomatis** dengan analisis berbasis AI, **menilai jawaban, komunikasi, dan kompetensi** secara objektif.

Benefit

- 1. Percepatan Time-to-Hire**
Proses wawancara awal bisa dipersingkat hingga 60%.
- 2. Seleksi Lebih Objektif**
Penilaian berbasis data dan mengurangi bias manusia dalam rekrutmen.
- 1. Pengurangan Biaya HR**
Mengurangi kebutuhan panel interview manual, sehingga tim HR bisa fokus ke strategi rekrutmen.



Demo Penggunaan AI for HR Interview



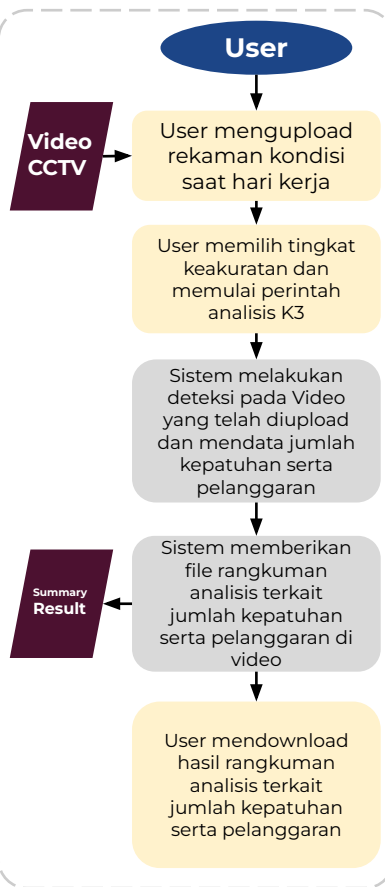
AI for HR Interview **mempercepat rekrutmen, menekan biaya, dan memastikan seleksi lebih objektif** sehingga perusahaan bisa **mendapatkan talenta terbaik dengan lebih efisien.**

Deskripsi

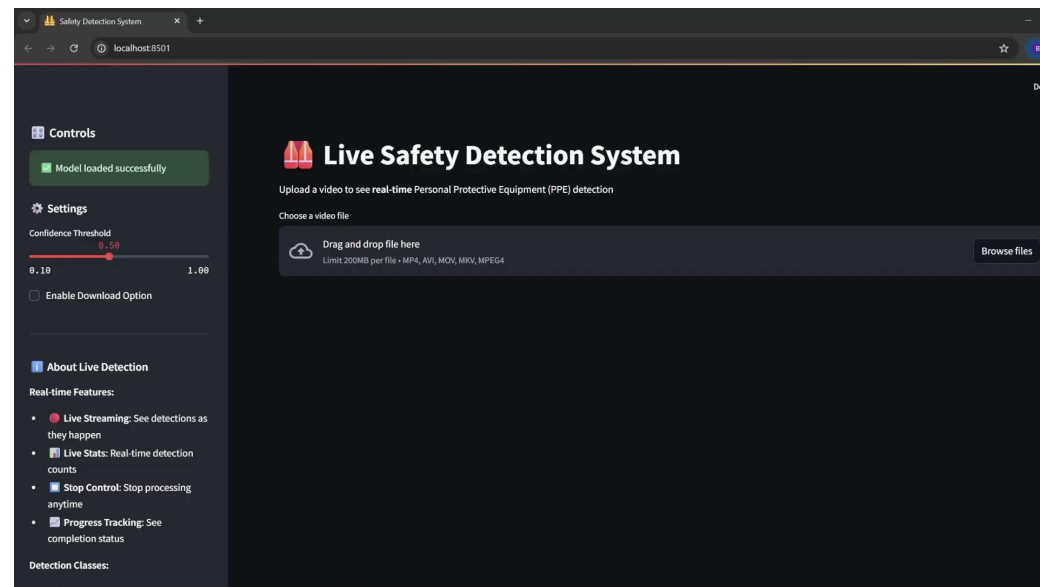
AI for Safety Detection adalah solusi berbasis Azure yang secara otomatis **memantau kepatuhan prosedur keselamatan kerja**, seperti pemakaian Alat Pelindung Diri (APD), untuk **memastikan standar K3 selalu terjaga**.

Benefit

- 1. Kedisiplinan Tinggi**
Memastikan pekerja selalu mematuhi aturan K3, termasuk penggunaan APD.
- 1. Minim Risiko & Biaya**
Mengurangi potensi denda, klaim, atau kerugian akibat pelanggaran K3.
- 1. Reputasi & Kepatuhan**
Mendukung audit keselamatan dan meningkatkan citra perusahaan.



Demo Penggunaan AI for Safety Detection



AI for Safety Detection **bukan hanya alat monitoring**, tapi solusi strategis untuk **memastikan budaya keselamatan kerja berjalan konsisten**. Dengan sistem ini, perusahaan dapat menjaga kepatuhan APD, mengurangi risiko insiden, sekaligus membangun lingkungan kerja yang lebih aman, efisien, dan berkelanjutan.

Deskripsi

AI Dashboard – Connect with Fabric adalah solusi visualisasi data berbasis Azure yang **mengintegrasikan berbagai sumber data perusahaan ke dalam satu dashboard interaktif**. Dengan dukungan Microsoft Fabric, perusahaan bisa **mengakses insight bisnis secara real-time** dan lebih terhubung lintas fungsi.

Benefit

1. Keputusan Lebih Cepat

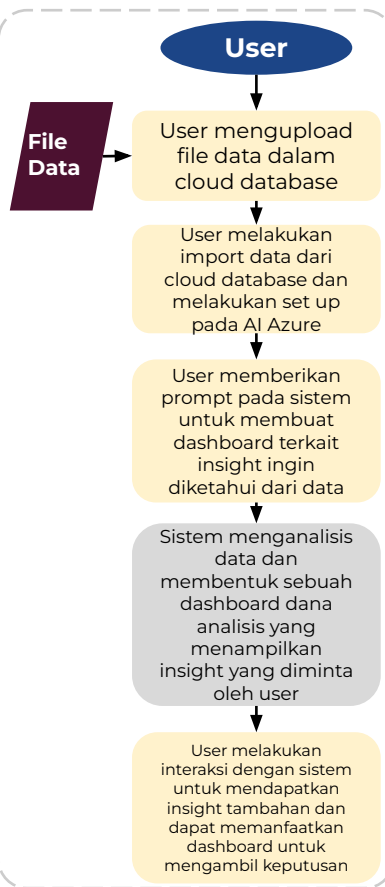
Data real-time mempersingkat proses analisis dan pengambilan keputusan.

1. Kolaborasi Lintas Tim

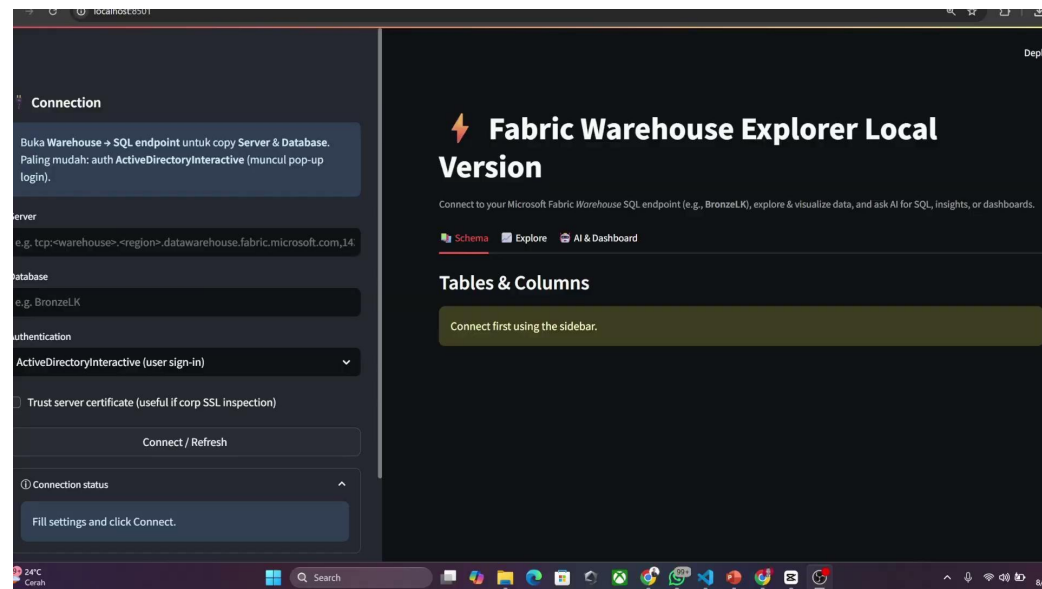
Semua divisi bekerja dengan sumber data yang sama

1. Efisiensi Operasional

Mengurangi waktu manual dalam pengolahan data, fokus ke strategi bisnis.



Demo Penggunaan AI Dashboard - Connect With Fabric



AI Dashboard – Connect with Fabric menghadirkan satu sumber kebenaran **data yang terintegrasi, mempercepat pengambilan keputusan, dan memungkinkan perusahaan bergerak lebih gesit** serta berbasis insight dalam menghadapi persaingan bisnis.

Deskripsi

AI Document Analysis – Dashboard adalah solusi berbasis Azure yang memungkinkan perusahaan **mengunggah file CSV** untuk kemudian **divisualisasikan dan dianalisis** secara otomatis dalam **dashboard interaktif**.

Benefit

1. Analisis Lebih Cepat

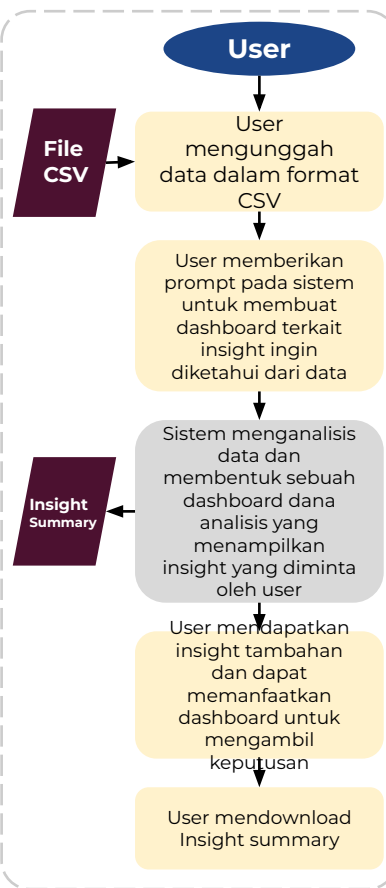
Data dari CSV langsung berubah jadi insight tanpa olah manual.

1. Penghematan Waktu & Biaya

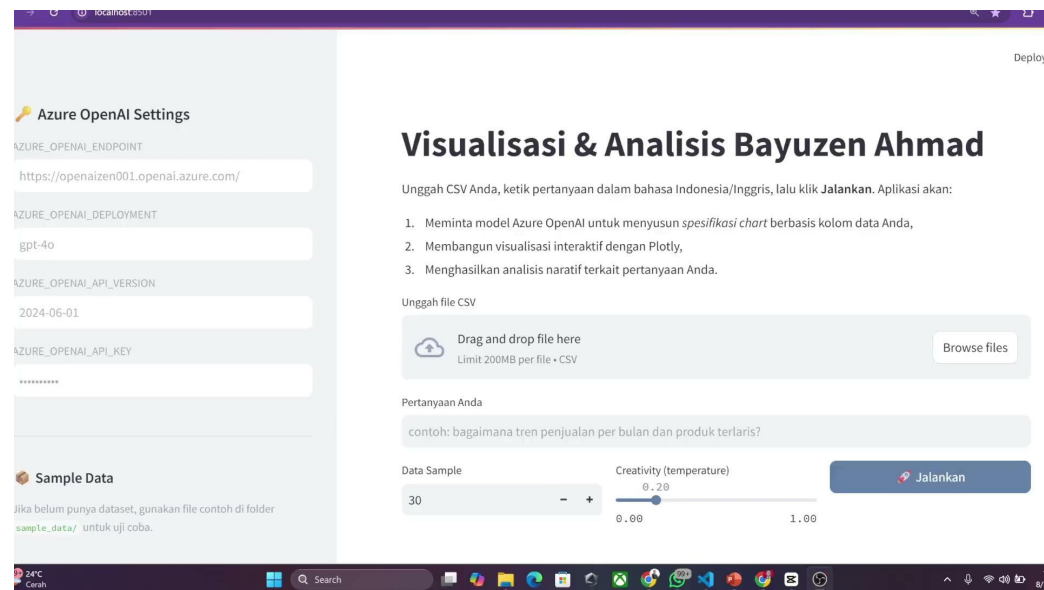
Kurangi pekerjaan analisis manual hingga puluhan jam kerja.

1. Dukungan Keputusan

Membantu manajemen memahami tren dan pola dengan lebih mudah.



Demo Penggunaan AI Document Analysis - Dashboard





AI Document Analysis – Dashboard menjadikan data CSV lebih bernilai dengan mengubahnya menjadi **visualisasi dan insight yang mudah dipahami**, sehingga perusahaan bisa **membuat keputusan lebih cepat, tepat, dan berbasis data nyata**.

PIC : Mawar (hp. 085649818366)
Farras (hp. 081383848139)

THANK YOU.

LET'S COLLABORATE

 IG : ibimaindonesia

 LinkedIn : Ibima Indonesia

 www.ibimaindonesia.co.id

(#)

